



CENTRO DE FORMACIÓN LABORAL 413

TIPOGRAFIA - CONCEPTO



naturprint
comunicación gráfica

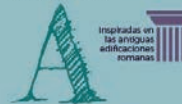
www.naturprint.com

La importancia de la tipografía



SERIF

Son tipografías serias y tradicionales, ideales para pliegos y textos impresos, las serifas crean una línea imaginaria que facilita la lectura.



Ejemplos: Times New Roman, Garamond o Book Antiqua

SAN SERIF

Estas estilo evoca modernidad, seguridad, neutralidad y minimalismo. Se recomienda para lectura en pantalla, letras pequeñas o poco texto impreso.



Ejemplos: Futura, Helvética, Arial, Gotham o Avenir

CURSIVAS

Son tipografías que imitan la caligrafía a mano, tienen una personalidad algo más humana y cercana se recomienda para títulos o textos cortos.



Ejemplos: Beckham Script o Parisienne

DECORATIVAS

Son divertidas, informales, pueden transmitir una gran variedad de sensaciones. Se recomiendan para títulos o logos.



Ejemplos: Milkie Wykie Regular, Titan One o Typo Garden

Referencias tipografías que son/ pertenecen a la tipografía

SIGNE-360



**CENTRO DE
FORMACIÓN LABORAL 413**

TIPOGRAFIA - SISTEMA GRÁFICO

A B



CENTRO DE
FORMACIÓN LABORAL 413

TIPOGRAFIA - SISTEMA GRÁFICO

ABCDEFGHIJKLM
NOPQRSTUVWXYZ
ZÀÅÉÎabcdefghijkl
mnopqrstuvwxyzàå
é&1234567890(\$£.,!?)

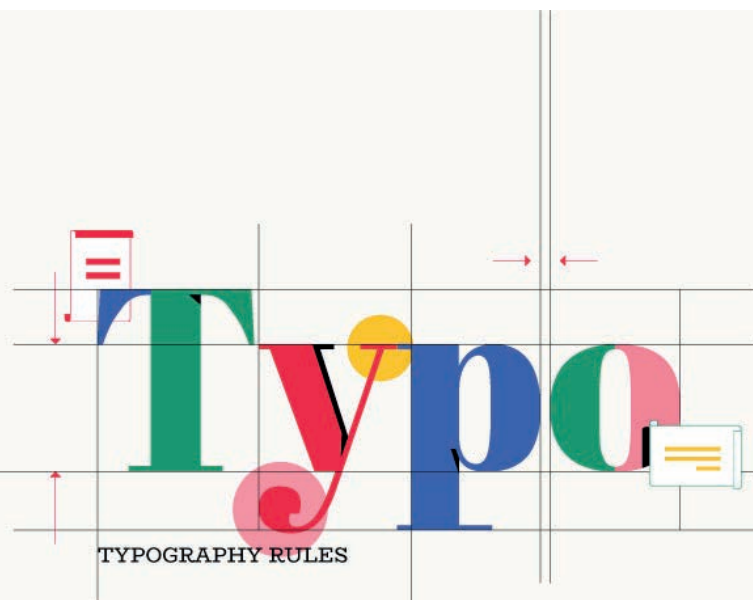
45

ABCDEFGHIJ
KLMNOPQRS
TUVWXYZ
abcdefghijklmnop
ghijklmnopqrs
tuvwxyz



CENTRO DE FORMACIÓN LABORAL 413

TIPOGRAFIA - SISTEMA GRÁFICO





**CENTRO DE
FORMACIÓN LABORAL 413**

TIPOGRAFIA - CORRECCIONES OPTICAS

o m v



**CENTRO DE
FORMACIÓN LABORAL 413**

TIPOGRAFIA - CORRECCIONES OPTICAS

o m v

